

2011년 5월
제4권 제 4호

봄

ACX ADVISOR

태평양 북서부 지역 - PNW

앨런스버그 인접지역 에 대한 소식

하이라이트:

- PNW 수확이 최소 10일 연기됨...
- PMW 수확량이 지난해에 비해 10% 감소...
- PSW 가격이 인하되기 시작...

콜럼비아 분지 건초 농장주들은 2011년 첫 수확을 위해 좀더 따뜻한 날씨를 기다리고 있습니다. 대부분의 건초는 에이커당 1톤미만으로 수확될 것이며 지역 낙농업자들에게 공급될 것입니다.

추운 날씨로 인해 수확이 최소 10일 지연되고 있습니다. 모든 경작지는 생산이 늦어지고 있으나 품질은 좋습니다.

수확철이 다가오면서 일부 고객들은 2008년과 유사한 높은 가격을 염려하고 있습니다. 고객들은 높은 가격이 수요와 미국내 섬유질 제품 사용을 감소시킬 것으로 우려하고 있습니다.

농장주들은 콜럼비아 분지 첫 수확후 알팔파 경작지를 추가 감소할 계획입니다.

티모시 경작지는 콜럼비아 분지에서 잘 재배되고 있습니다.

미국 우유가격은 계속 낮으며 인상중인 사료비용에 비해 평형성이 떨어지고 있습니다. 낙농 사료비용은 현재 최대치를 기록하고 있습니다.



최근GRI후 해양 운송량은 비교적 안정적입니다. PNW에서는 최근 수개월간 신규 태평양 횡단 선박 서비스가 시작되어 수출 증대에 기여하고 있습니다. 그러나 이로 인한 비용절감은 아직 없습니다.

본사는 2011년에 판매 증대와 시장 불안정 회피에 초점을 맞출 것입니다. ACX는 계속하여 전세계 고객들에게 좋은 가치를 드리도록 노력하겠습니다. 건초의 안정적 판매가 시장을 좋은 상태를 유지합니다.

Contents:

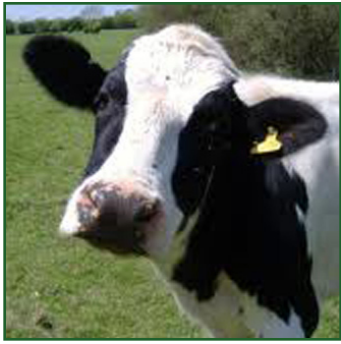
ACX PNW	1
ACX PMW	2
ACX PSW	3

태평양 중서부 지대 - PMW

와스코 지역 소식



온도가 상승면서 가격이 점차 낮아지고 있습니다. 화씨 90도 이상의 온도로 알팔파와 기타 곡물 재고가 늘어가고 있습니다.



중부 캘리포니아 지역의 낙농주들은 매일 가축들에 사료를 먹이면서 알팔파 사용량을 60% 줄여 비용을 낮추고 있습니다. 낙농주들의 고유 경작지에서 생산되기전에는 재고는 늘지 않습니다.



수확량은 지난해에 비해 10% 감소되었고 이러한 경향은 금년에 계속될 수 있습니다. 품질은 보통이며 봄철 큰 강우량으로 인해 첫 수확시 많은 풀과 잡초가 있었습니다.

ACX is Ready



전통적으로, 2차 수확은 1차보다 가격이 더 높는데 이는 수확이 더 좋고 깨끗하기 때문입니다. 여름철 일부 알팔파 계약은 증폭되고 있으나 대부분 농장주들은 시장이 안정되는 것을 기다리고 있습니다.

연료 비용은 디젤 가격이 인상되면서 역시 인상되고 있습니다. 이는 여름철에 큰 영향을 끼칠 수도 있습니다.

밀 사일리지는 5월에 시작해 낙농주들은 알팔파 가격의 완화를 기대하고 있습니다.

농업용수 염려를 덜 하게됨에 따라 수단 수출에 큰 관심이 몰리고 있습니다. 알팔파 가격이 여름철까지 수단 건초 가격을 계속 높힐 것으로 보고있습니다.



임페리얼 밸리 수출량은 2009년과 2010년 재고량에 비해 현재 낮습니다. 따라서 이번 시즌에 고품질 생산품에 대한 심한 경쟁이 일어날 수도 있습니다.

강에서 물은 좋은 양으로 흐르고 있으며 저수지 수량도 기록적입니다. 농장주들은 낮은 여름에 경작지 손실 걱정없이 재배하고 수확할 것으로 보고 있습니다.

드라이랜드 귀리 건초 수확이 시작됐으며 금년 품질은 우수합니다. 수확은 2010년에 비해 1개월 빨랐고 더 부드러운 텍스처와 보다 나은 녹색을 띄고 있습니다.



더 낮은 가격의 말과 가축 사료비용을 위한 국내 수요는 높을 것으로 예상됩니다. 높은 알팔파 가격과 함께 소매 고객들은 귀리 건초를



미국서부 목초

월링턴 지부 업데이트

4월 말 미국 서부에는 예상치 못한 기후를 보였습니다. 북서부는 진눈깨비가 내렸고 대부분 들판은 100% 눈으로 덮였습니다.

5월에 홍수가 나면 많은 지역에 문제가 될 것이며 추운 날씨와 비는 일부 수확과 재식을 지연시킬 것입니다.

남서부에서는, 건조 생산에 적절하였습니다. 따뜻한 오후와 선선한 저녁 날씨가 2월과 3월에 알팔파 수확량 50% 이상 증가에 기여하였습니다.

향상된 수확량, 수출과 국내 구매자들 모두로부터의 높아지는 저항으로 가격이 낮아지고 있으며 이는 낮은 봄철과 이른 여름철 수확까지 계속될 것으로 보입니다.



미국 낙농주들은 현재 사상 최고의 사료 대 수입 비율을 기록하고 있으며 매우 제한적이거나 은행 통제하의 자금사정에 놓여있습니다.

대부분의 수출 구매자들 또한 완고한 수요의 영향을 받고있습니다.

대부분의 기존 구매자들은 농장주들이 가격 폭등을 감당할 수 없는 것처럼 이러한 증폭치를 감당할 수 없습니다. 가까운 미래에 건조 업계가 안전 조치를 취하기를 기대해 봅니다.

본사는 계속하여 비용을 절감하고 가치를 추가할 것이며 고객과, 농장주, 협력사들을 더욱 더 잘 봉사하기위해 공급 체인을 개발할 것입니다.

날씨상황

일기예보아래는 서부11개 주의 주요 재배지역 일기예보입니다. 홈페이지 acxpacific.com에 방문하셔서 더욱 많은 정보를 얻으시기 바랍니다.

Date	PNW - Ellensburg Area				PMW - San Joaquin Valley				PSW - Imperial Valley			
	Cond	High	Low	Rain	Cond	High	Low	Rain	Cond	High	Low	Rain
May 4		21	5	0%		34	18	0%		38	17	0%
May 5		19	7	10%		36	19	0%		38	17	0%
May 6		17	6	10%		35	17	0%		39	18	0%
May 7		17	6	20%		32	16	0%		37	17	0%
May 8		16	4	30%		27	14	0%		32	17	0%
May 9		17	5	20%		25	13	20%		29	17	0%
May 10		17	6	0%		29	14	0%		32	17	0%
May 11		17	4	30%		30	14	0%		34	18	0%
May 12		19	7	20%		29	14	0%		35	17	0%
May 13		20	7	0%		29	14	0%		36	17	0%

ACX

CORPORATE HQ

전화번호 : (661) 328-1992

팩스: (661) 328-9165

이메일 : corporatehq@acxpacific.com

ELLENSBURG WA

전화번호 : (509) 962-7800

팩스: (509) 962-7807

이메일 : washingtonproducts@acxpacific.com

WASCO CA

전화번호 : (661) 792-6845

팩스: (661) 792-6853

이메일 : californiaproducts@acxpacific.com

WILMINGTON CA

전화번호 : (310) 241-6229

팩스: (310) 241-6234

이메일 : wilmingtontproducts@acxpacific.com

ACX INTERMODAL

전화번호: (310) 241-6229

팩스: (310) 241-6234

We're on the Web!

See us at:

www.acxpacific.com

LogistACX - 온라인 문서 정보 시스템

ACX 는 “LogistACX” 라는 새로운 온라인 문서 및 주문 상황 정보 제공 시스템을 소개하게 된 것을 기쁘게 생각합니다.

www.acxpacific.com 내의 하위 메뉴인 LogistACX 는, 여러분의 주문처리현황에 대한 정보를 신속하고 안전하게 확인하실 수 있도록 고안되었습니다.

여러분의 고유 아이디와 패스워드로 간단하게 로그인 하실 수 있으며, “Customer” (고객센터) 메뉴로 가셔서 “LogistACX” 를 클릭하시면 됩니다. 그곳에서 여러분이 최근 90일 동안 ACX 와 진행한 모든 발주 리스트를 확인하실 수 있습니다. 주문발주 번호를 클릭하시면, 여러분의 주문과 관련하여 다음의 내용을 포함한 정보를 실시간으로 확인하실 수 있습니다:

- 제품
- 가격
- 선사정보
- 모선정보
- ETD 및 ETA - 출항일입항일정보
- 선적 완료된 컨테이너번호정보
- 선적완료 제품의 실(Seal)넘버
- 선적완료 제품의 실제사진정보
- 기타 여러 가지 정보

LogistACX 시스템에 대한 여러분의 의견이나 제안을 언제든지 환영합니다. gregdewitt@acxpacific.com 으로 이메일을 보내주세요.

이제껏 지향해왔던 바와 같이, ACX 의 목표는 최고 가치를 지닌 건조 및 조사료 제품과 최상의 서비스를 전 세계에 제공함으로써, 최상위 농업 비즈니스를 창출하는 것입니다.

지금 바로 접속하셔서 ACX 가 마련한 LogistACX 서비스의 편리함을 경험하시기 바랍니다.

INTL IMPORT COMPANY			
10US540 Reference or LC #	2009-06-24 Booking Date	0001208888 Invoice Number	
2ND CUT PREMIUM DAIRY ALFALFA Product	US \$340.00 Price	ELLENSBURG, WA ACX Facility	
20 Containers Ordered	20 Containers Shipped	40HC Containers Type	
Shanghai Destination Port	COSCO Steamship Line	SHANGHAI EXPRESS Vessel Name	
2009-06-30 Cut-Off Date	2009-07-02 ETD	2009-08-30 ETA	
Document Package:			
DFSU602789-3 Container Number	9406099 Seal Number	58 Number of Bales	57,920 / 26.27 MT Net Weight

ACX

for three generations ~ for ages to come

www.acxpacific.com